

## Planchadora calentada por cajón de un rodillo

### ACL370

#### Características y beneficios

##### Cajón

- El cajón de soldadura láser superflexible de una sola pieza tiene un contacto envolvente de 180-206° con los rodillos
- El cajón de autoajuste siempre ejerce presión uniforme a todo lo ancho y largo del rodillo, lo que iguala la calidad del planchado del tejido
- Calentado por el aceite térmico que circula dentro de los cajones. Unifica la temperatura a todo lo ancho del cajón. No presenta problemas de puntos sobrecalentados.
- El sistema autónomo de calefacción y circulación de aceite térmico permite controlar la temperatura con precisión y facilita la instalación y puesta en marcha.

##### Entrega

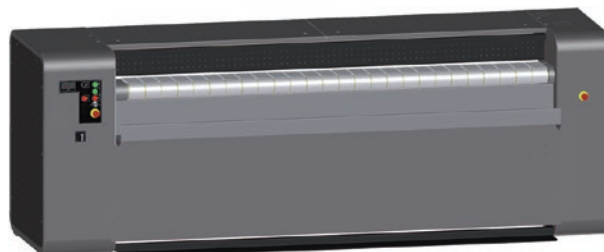
- Retorno delantero que permite ahorrar espacio de funcionamiento y el manejo por una sola persona
- Retorno trasero para conectar una dobladora si es necesario
- Retorno delantero y trasero opcionales para mayor flexibilidad en la adaptación al flujo de lavandería

##### Rodillo

- Rodillo de acero perforado con amortiguación inferior y acolchado de poliéster de 800 g/m<sup>2</sup>
- Aspiración a través del rodillo para ventilar la humedad
- Engranaje planetario totalmente cerrado e instalado directamente en el rodillo
- Velocidad variable mediante un variador de frecuencia

##### Programador

- Programador sencillo de lectura para fijar la temperatura y velocidad manualmente

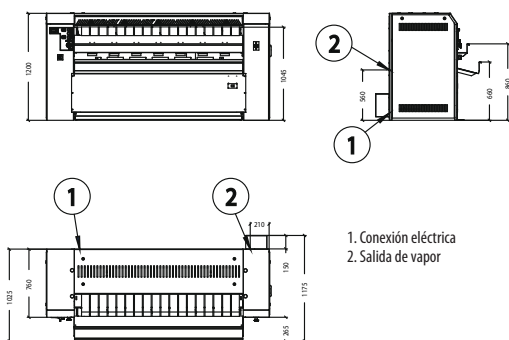


#### Options

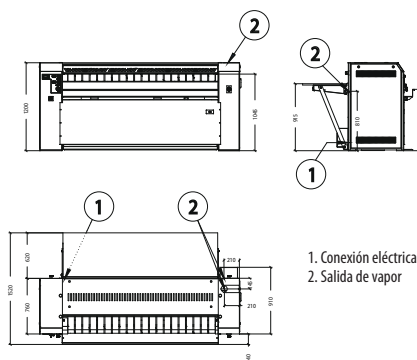
- Más velocidad de planchado
- Mesa de avance más larga
- Pedal que facilita el arranque y la parada
- Acolchado de M-Aramid

TIPO		ACL370-17	ACL370-20	ACL370-22	ACL370-25	ACL370-30
Diámetro del rodillo	mm	370				
Anchura de trabajo	mm	1750	2000	2200	2500	3000
Velocidad de planchado	mm	1-6,5				
Motor del ventilador	kW	0,25				
Motor del rodillo	kW	0,37			0,50	
Diámetro del escape	mm	Ø75				
Motor de la bomba hidráulica	kW	0,37				
Bomba de circulación de aceite	kW	2,2				
Tensión		380-415V/50Hz/3ph+TN-C				
<b>CALENTAMIENTO POR GAS</b>						
Conexiones de gas	pulg.	1/2"				
Presión del gas	mbar	20				
Consumo de gas	kW	25	28	31	35	42
Evacuación del intercambiador de calor	mm	Ø90				
Capacidad de planchado con retención de humedad del 50 %	kg/h	48	54	60	67	81
<b>CALENTAMIENTO ELÉCTRICO</b>						
Elemento calefactor	kW	30			35	40
Capacidad de planchado con retención de humedad del 50 %	kg/h	48	54	60	67	81
<b>DIMENSIONES</b>						
Ancho	mm	2474	2724	2924	3224	3724
Fondo (mesa abierta = modelo de paso)	mm	1520				
Alto	mm	1200				
Nettogewicht	kg	700	782	862	983	1203
<b>DIMENSIONES DE TRANSPORTE</b>						
Ancho	mm	2574	2824	3024	3324	3824
Fondo	mm	1050				
Alto	mm	1300				
Peso bruto	kg	730	812	892	1013	1233

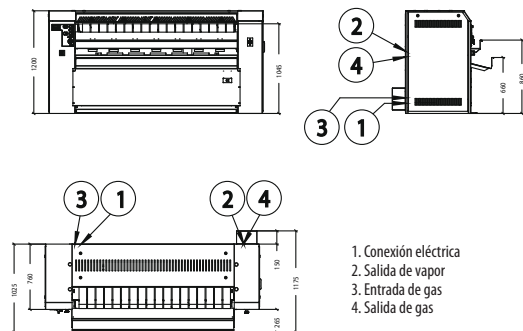
ACL370 - RETORNO DELANTERO: CALENTAMIENTO ELÉCTRICO



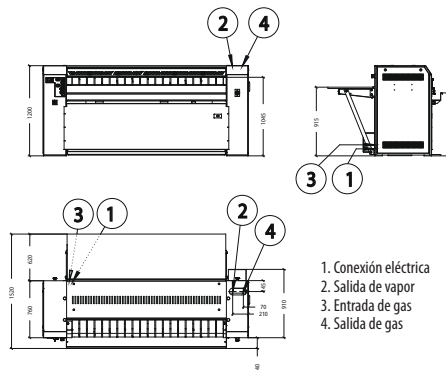
ACL370 - RETORNO TRASERO: CALENTAMIENTO ELÉCTRICO



ACL370 - RETORNO DELANTERO: CALENTAMIENTO POR GAS



ACL370 - RETORNO TRASERO: CALENTAMIENTO POR GAS



UniMac se reserva el derecho de cambiar las máquinas y las especificaciones de este folleto en cualquier momento y sin previo aviso. Los detalles y las fotografías se ofrecen únicamente como muestra y no son vinculantes.