

Planchadora calentada por cajón de un rodillo

ACL600

Características y beneficios

Cajón

- El cajón de soldadura láser superflexible de una sola pieza tiene un contacto envolvente de 180-206° con los rodillos
- El cajón de autoajuste siempre ejerce presión uniforme a todo lo ancho y largo del rodillo, lo que iguala la calidad del planchado del tejido
- Calentado por el aceite térmico que circula dentro de los cajones. Unifica la temperatura a todo lo ancho del cajón. No presenta problemas de puntos sobrecalentados.
- El sistema autónomo de calefacción y circulación de aceite térmico permite controlar la temperatura con precisión y facilita la instalación y puesta en marcha.
- Calentamiento por vapor mediante inyección de vapor directamente en el cajón

Entrega

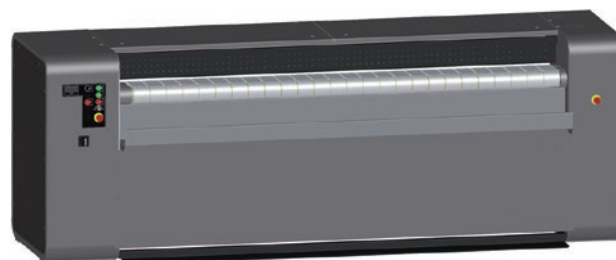
- Retorno trasero para conectar una dobladora si es necesario
- Retorno delantero y trasero opcionales para mayor flexibilidad en la adaptación al flujo de lavandería

Rodillo

- Rodillo de acero perforado con amortiguación inferior y acolchado de poliéster de 800 g/m²
- Aspiración a través del rodillo para ventilar la humedad
- Engranaje planetario totalmente cerrado e instalado directamente en el rodillo
- Velocidad variable mediante un variador de frecuencia

Programador

- Programador sencillo de lectura para fijar la temperatura y velocidad manualmente
- Pantalla táctil con PLC opcional con 50 programas Incluye un quemador de modulación y regulación de la velocidad



Opciones

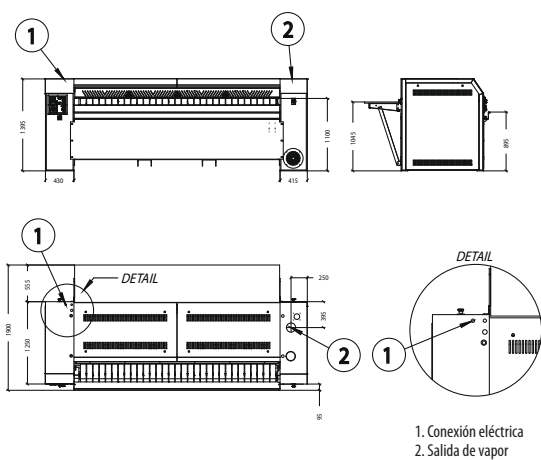
- Exclusivo cajón de gran ventilación para un 25 % más de producción (no para calentamiento por vapor)
- Más velocidad de planchado
- Mesa de avance más larga
- Pedal que facilita el arranque y la parada
- Acolchado de M-Aramid

TIPO		ACL600-17	ACL600-20	ACL600-22	ACL600-25	ACL600-30	ACL600-33
Diámetro del rodillo	mm	600					
Anchura de trabajo	mm	1750	2000	2200	2500	3000	3300
Velocidad de planchado	m/min	1,5 - 6,5					
Alta velocidad de planchado	m/min	3,5 - 14,0					
Motor del ventilador	kW	0,75					
Motor del rodillo	kW	1,5					
Motor del rodillo, velocidad alta	kW	2,2					
Diámetro del escape	mm	Ø125					
Motor de la bomba hidráulica	kW	0,37					
Bomba de circulación de aceite	kW	2,2					
Tensión		380-415V/50HZ/3PH+TN-C					
CALENTAMIENTO POR GAS							
Conexiones de gas	pulg.	3/4"					
Presión del gas	mbar	20					
Consumo de gas	kW	52	57	66	73	84	92
Evacuación del intercambiador de calor	mm	Ø125					
Capacidad de planchado con retención de humedad del 50 %	kg/h	100	109	126	140	160	175
CALENTAMIENTO POR VAPOR							
Presión de vapor	bar	6-12					
Conexión de vapor	pulg.	5/4"					
Conexión de condensado	pulg.	3/4"					
Consumo de vapor a 10 bar	kg	77	83	96	107	123	134
Capacidad de planchado con retención de humedad del 50 %	kg/h	90	98	113	126	144	157
CALENTAMIENTO ELÉCTRICO							
Elemento calefactor	kW	45	45	45	50	60	75
Capacidad de planchado con retención de humedad del 50 %	kg/h	100	109	126	140	160	175
DIMENSIONES							
Ancho	mm	2725	2975	3175	3475	3975	4275
Fondo (mesa abierta = modelo de paso)	mm	1900					
Alto	mm	1395					
Nettogewicht	kg	1800	2000	2200	2400	2600	2900
DIMENSIONES DE TRANSPORTE							
Ancho	mm	2825	3075	3275	3575	4075	4375
Fondo	mm	1595					
Alto	mm	1495					
Peso bruto	kg	1830	2030	2230	2430	2630	2930

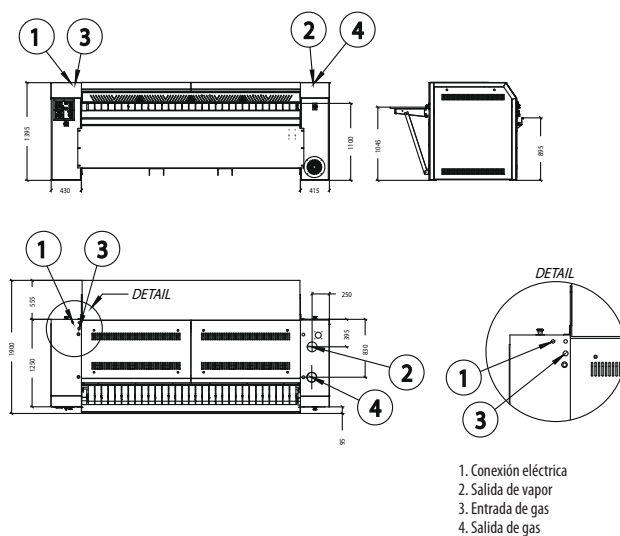
Planchadora calentada por cajón de un rodillo

ACL600

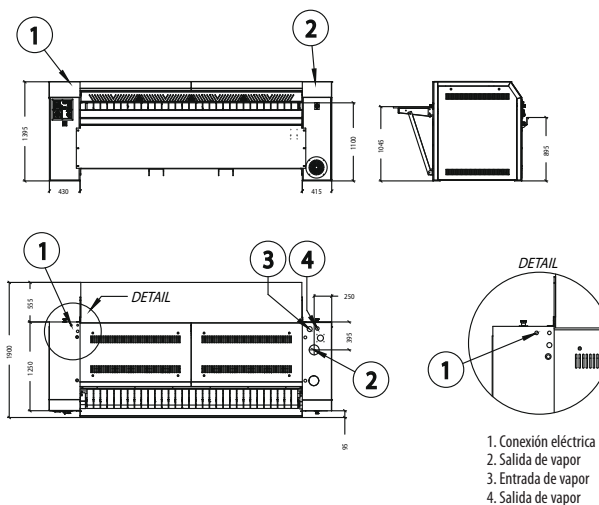
ACL600 - RETORNO TRASERO: CALENTAMIENTO ELÉCTRICO



ACL600 - RETORNO TRASERO: CALENTAMIENTO POR GAS



ACL600 - RETORNO TRASERO: CALENTAMIENTO POR VAPOR



UniMac se reserva el derecho de cambiar las máquinas y las especificaciones de este folleto en cualquier momento y sin previo aviso. Los detalles y las fotografías se ofrecen únicamente como muestra y no son vinculantes.

www.unimaclaundry.com

PREFERRED BY ON-PREMISES LAUNDRIES WORLDWIDE