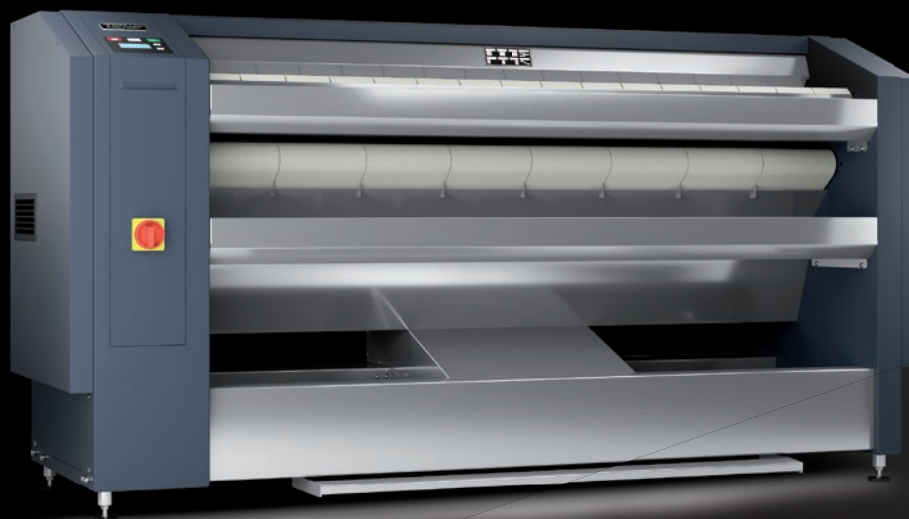




Maximum Performance



FCU 1664/320, FCU 2080/320

CARACTERÍSTICAS Y BENEFICIOS

- Gran superficie de contacto con la ropa con un ángulo de 30°
- Acero altamente pulido, cilindro estrecho
 - Precio razonable
 - Respuesta rápida a la temperatura
 - Conductividad térmica excelente
- Botón de emergencia e interruptor principal todo en uno
- Barra de protección de los dedos para una mayor seguridad
- Bandas de planchado duraderas de meta-aramida
- Rodillos de presión más pesados para un planchado de alta calidad
- Accionamiento directo patentado: sistema sin necesidad de mantenimiento
- Sistema central de succión patentado con funcionamiento libre de mantenimiento
- Enfriamiento automático
- Microprocesador de manejo sencillo

- Motor eléctrico con variador de frecuencia
- Indicador de temperatura preprogramada
- Es posible realizar la instalación contra un muro para ahorrar espacio: retorno frontal
- Salida del escape en la parte trasera
- Calefacción eléctrica o a gas
- Quemador con premezcla de fibra metálica (solo para gas)
- Diseño ergonómico
- Sistema de comprobación de sobrecalentamiento (OCS) con 3 sensores de temperatura
- Escape de salida a la derecha

OPCIONES

- Cilindro cromado para mejorar la conducción térmica y la calidad de planchado
- Sistema de parada de la mesa de entrada con pedal
- Conjunto de fijación al suelo

PLANCHADORA Y SECADORA DE RODILLOS INDUSTRIAL

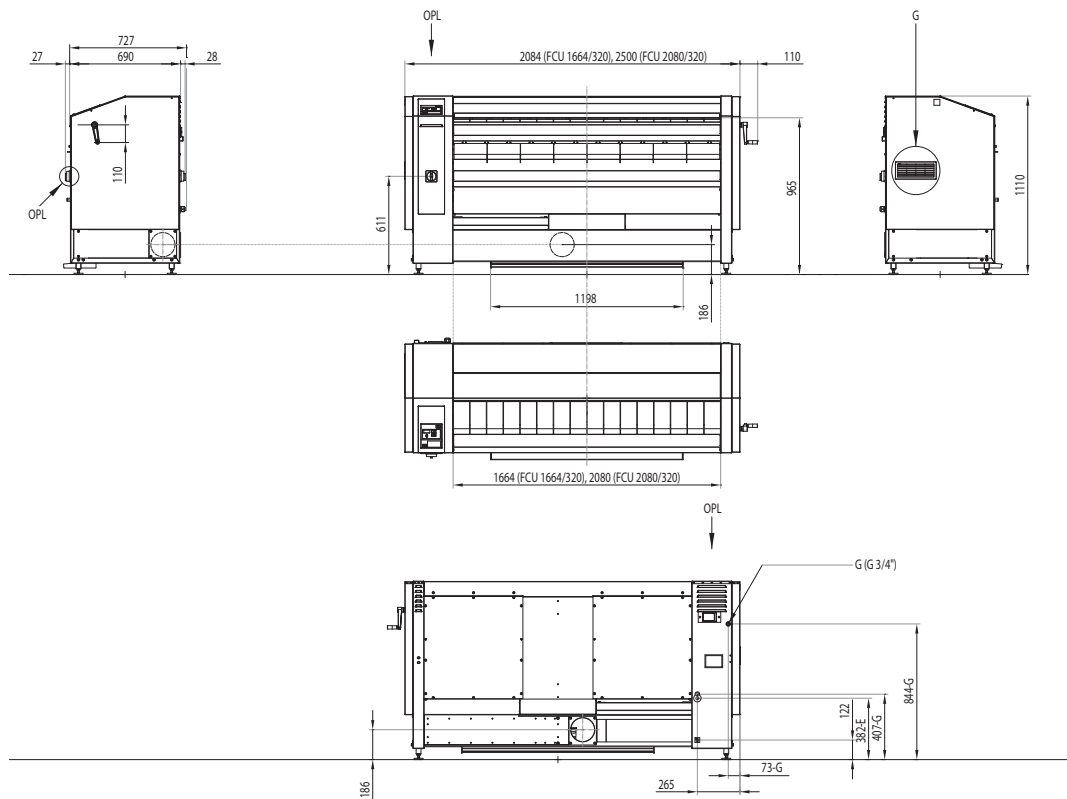
TIPO		FCU 1664/320 E	FCU 2080/320 E	FCU 1664/320 G	FCU 2080/320 G
Diámetro del rodillo	mm	320	320	320	320
Longitud útil del rodillo	mm	1664	2080	1664	2080
Capacidad*	kg/h	62	70	58	72
Velocidad	m/min	1-6	1-6	1-6	1-6
CALEFACCIÓN					
Eléctrica	kW	24.3	27.9	-	-
Gas**	kW	-	-	25	30
MOTOR					
Motor del rodillo	kW	0.18	0.18	0.18	0.18
Motor del ventilador	kW	0,095 (50 Hz) / 0,125 (60 Hz)	0,095 (50 Hz) / 0,125 (60 Hz)	0,095 (50 Hz) / 0,125 (60 Hz)	0,095 (50 Hz) / 0,125 (60 Hz)
Otros	kW	0.08	0.08	0,17	0,17
Temperatura máxima	°C	180	180	180	180
Consumo de electricidad	kWh	21,4	27,3	-	-
Consumo de gas	m³/h	-	-	2,62	3,13
Tipos de gas		-	-	G20, G25, G30, G31, G110	G20, G25, G30, G31, G110
Presión máxima de gas	mbar	-	-	60	60
Nivel de ruido	dB (A)	< 57	< 57	< 57	< 57
Protección contra la penetración		IP42	IP42	IP42	IP42
Conexión eléctrica		3x380-415V +N 50/60Hz 3x208-240V 50/60Hz 3x380-415/440V 50/60Hz	3x380-415V +N 50/60Hz 3x208-240V 50/60Hz 3x380-415/440V 50/60Hz	3x380-415V +N 50/60Hz 3x208-240V 50/60Hz 3x380-415/440V 50/60Hz 1x208-240V 50/60Hz	3x380-415V +N 50/60Hz 3x208-240V 50/60Hz 3x380-415/440V 50/60Hz 1x208-240V 50/60Hz

DIMENSIONES

A x A x P (altura x anchura x profundidad)	mm	1110x2084x755	1110x2500x755	1110x2084x755	1110x2500x755
Peso neto	kg	435	490	410	465
Embalaje de cartón A x A x P	mm	1260x2190x800	1260x2610x800	1260x2190x800	1260x2610x800
Peso bruto	kg	485	560	465	540

* Datos medidos en laboratorio según norma ISO9398-1. La producción depende de las condiciones de la lavandería y los operarios, y puede ser un 20% - 40% menor a la indicada.

** Para G20, 20 mbar



SI DESEA MÁS INFORMACIÓN O ENCONTRAR UN DISTRIBUIDOR EN SU ZONA, VISITE UNIMAC.COM
ALLIANCE LAUNDRY SYSTEMS SPAIN - C/ SOLSONES 2, 08820, EL PRAT DE LLOBREGAT, SPAIN - +34 93 479 54 10

Consulte a su distribuidor de UniMac® para obtener información adicional. La guía de montaje contiene los datos más precisos, por lo que debe utilizarse para todos los fines de diseño y construcción. Dado que los productos se mejoran continuamente, el diseño y las características técnicas podrían variar sin previo aviso. El sistema de gestión de calidad de las instalaciones de Alliance Laundry Systems en Ripon cuenta con la certificación ISO 9001:2008.

©2018 Alliance Laundry Systems LLC.

UniMac® by Alliance Laundry Systems